

# Réparer GRUB après une installation de Windows

Version 1.0 le 21/04/2018

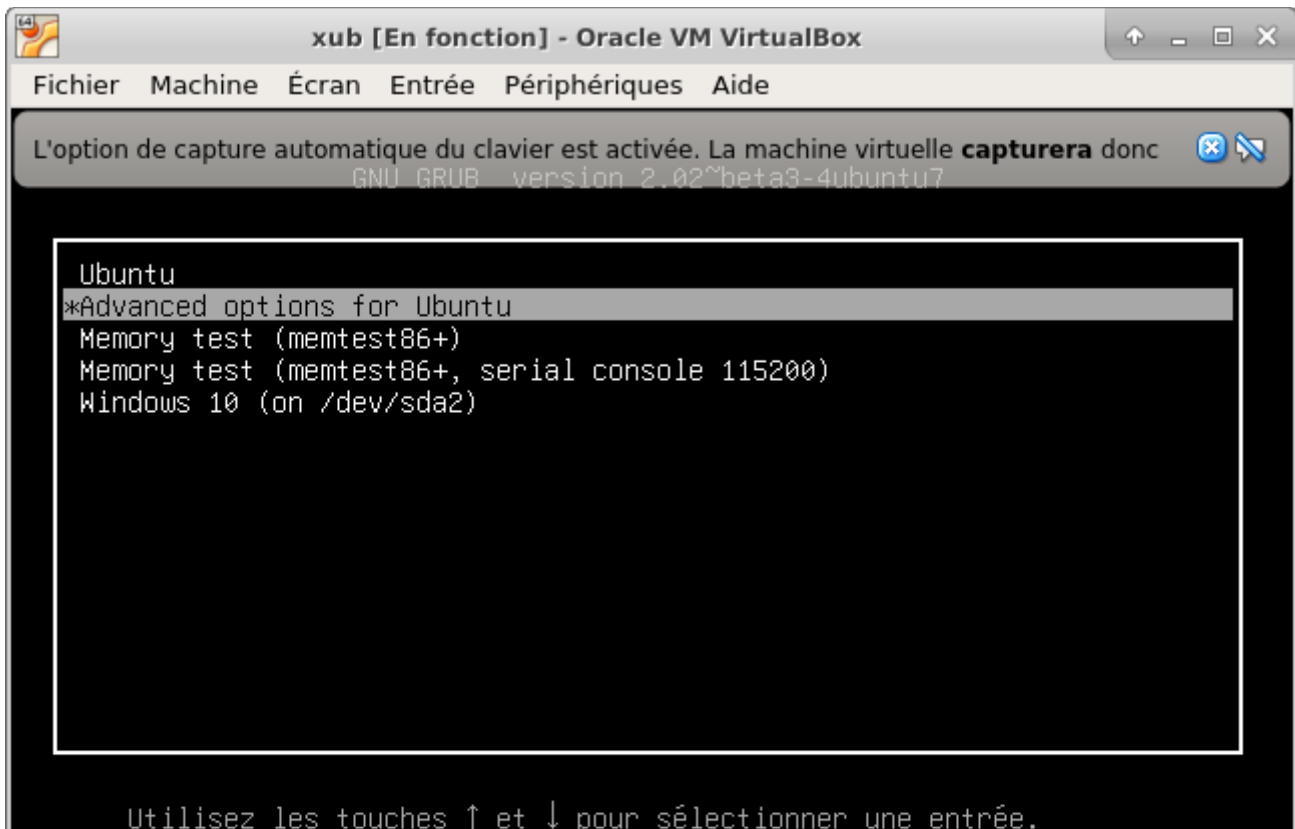
Version 1.1 le 28/04/2018 corrections

## Préambule.

**Le lecteur de cette documentation aura pris le soin de lire « Installer Linux à côté de Windows », « Installer Linux sur son ordinateur »**

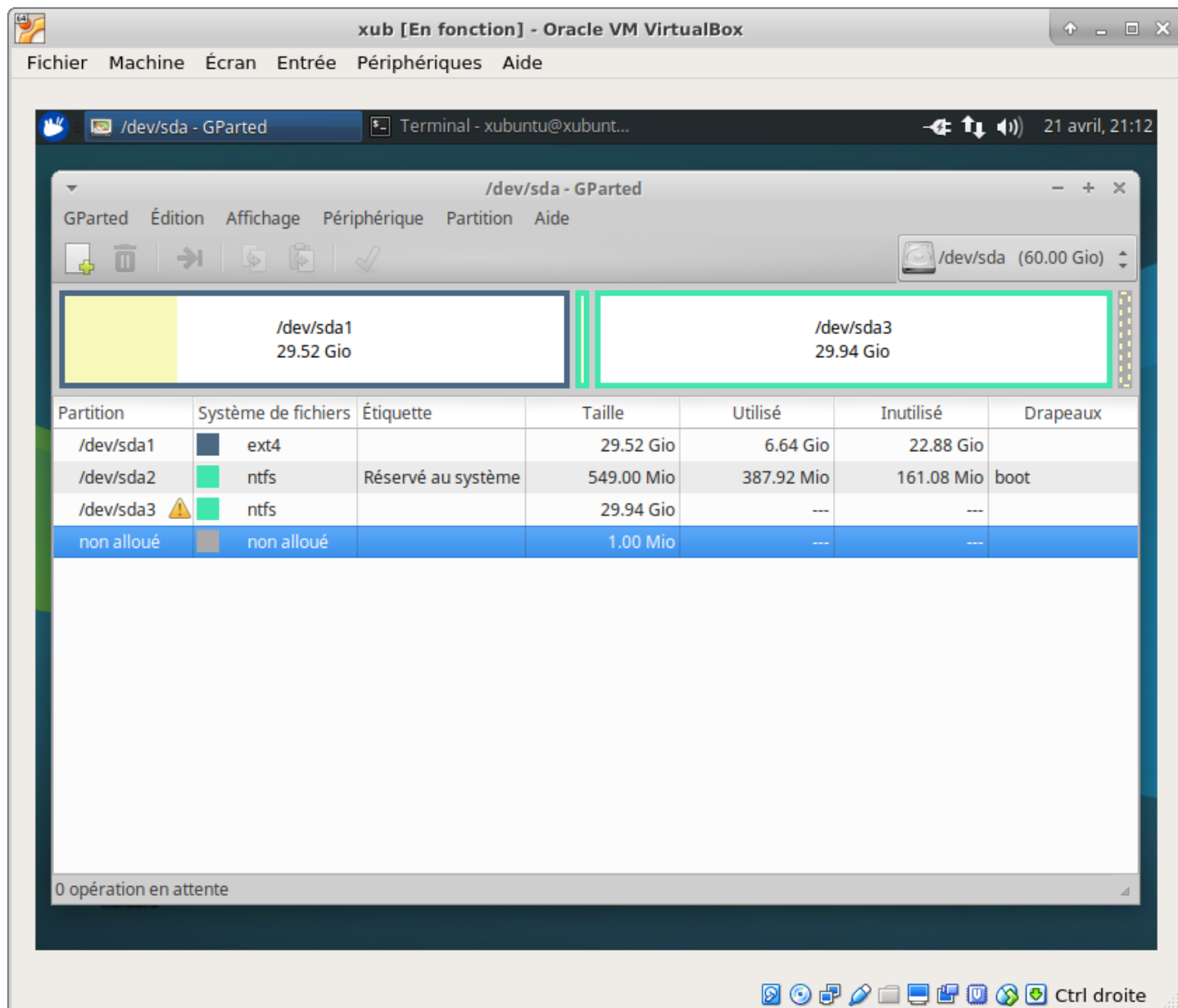
On suppose que l'utilisateur a installé Linux sur son ordinateur et que pour une raison ou pour une autre, il a besoin d'installer Windows. Le protocole de démarrage de Linux et de Windows n'est pas le même. Linux démarre de façon générale avec le logiciel GRUB, Windows fonctionne avec un autre programme. Il y a toutefois une différence fondamentale. Grub est capable de lister les différents systèmes d'exploitation présents sur le PC et proposer un démarrage y compris sous Windows, Windows ne propose pas de démarrer sous Linux, il ne démarre que sur lui-même.

Ci-dessous, le logiciel GRUB, on voit bien la possibilité de choisir son système.



Si vous installez Windows, il fait disparaître GRUB. On pourrait penser que Linux a disparu, ce n'est pas du tout le cas, c'est simplement la porte d'entrée qui a été fermée, on va voir comment s'y prendre pour la rouvrir.

Comme on peut le voir ci-dessous, on a bien une partition Windows et une partition Linux, nous n'avons pas perdu notre système d'exploitation.



## Utilisation de Boot-repair

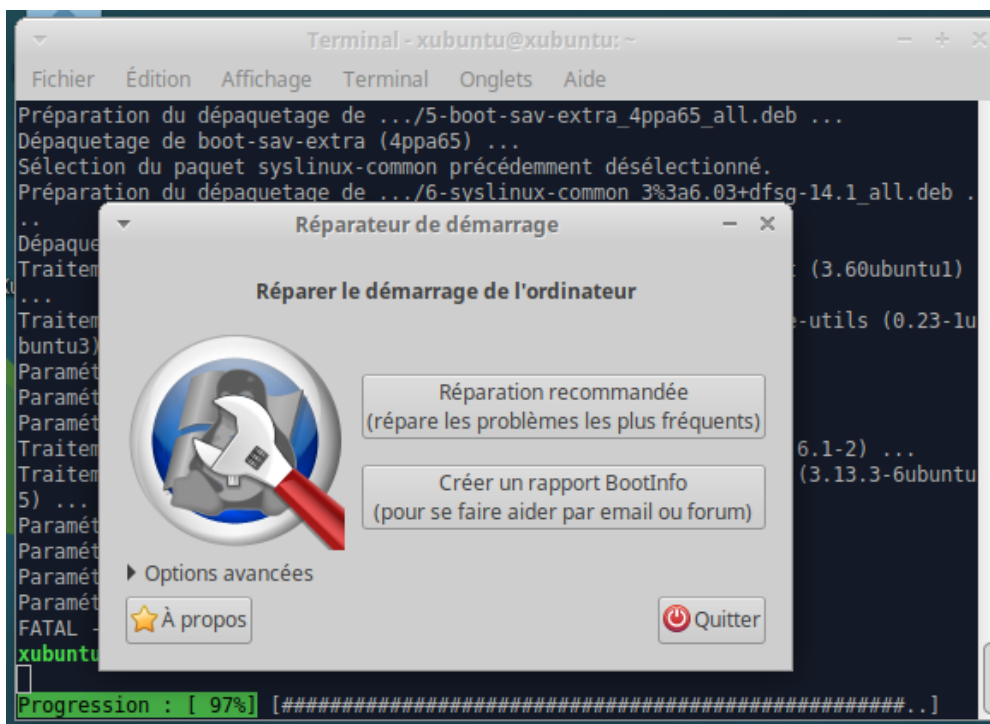
Il existe de nombreuses manières de réparer GRUB, on va choisir la méthode la plus simple, la méthode graphique.

Téléchargez une image d'Ubuntu, une Xubuntu par exemple, et faites essayer, de façon à pouvoir utiliser la distribution sans l'installer. Lancer une console et copier la commande suivante.

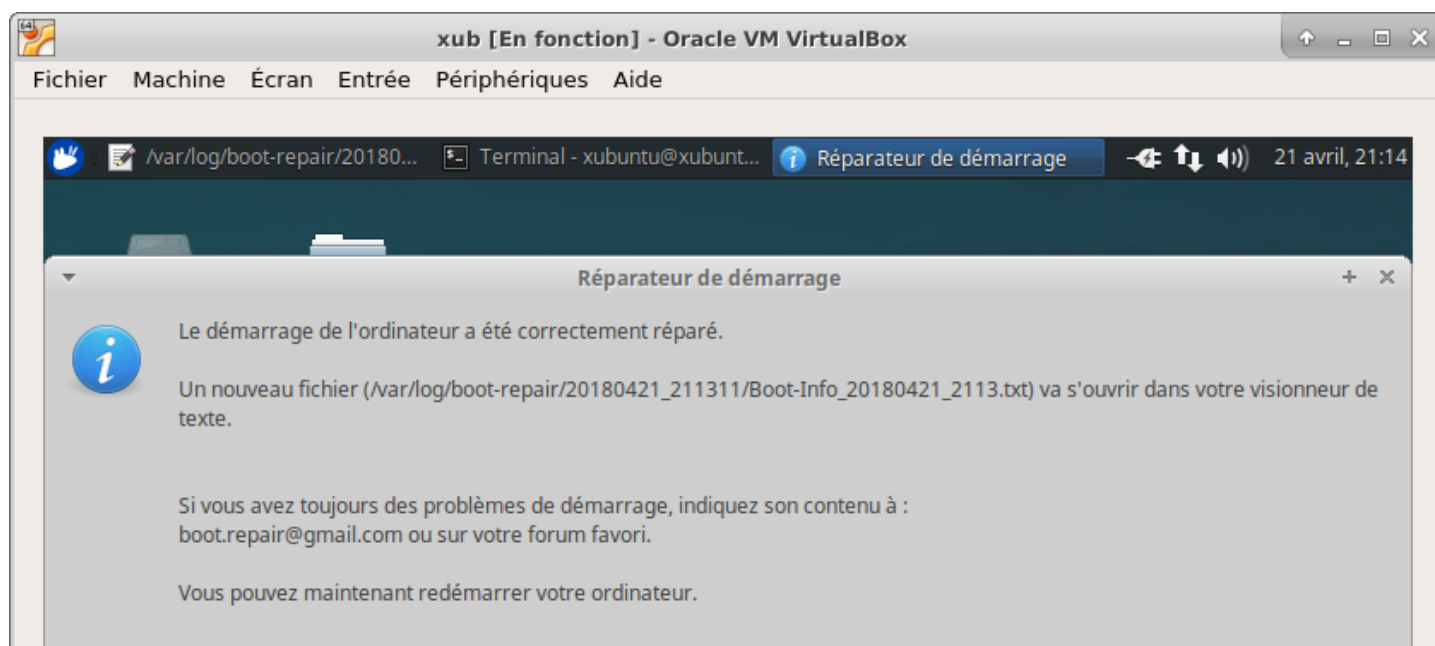
```
sudo add-apt-repository -y ppa:yannubuntu/boot-repair && sudo apt update && sudo apt install -y boot-repair boot-info && sudo boot-repair
```

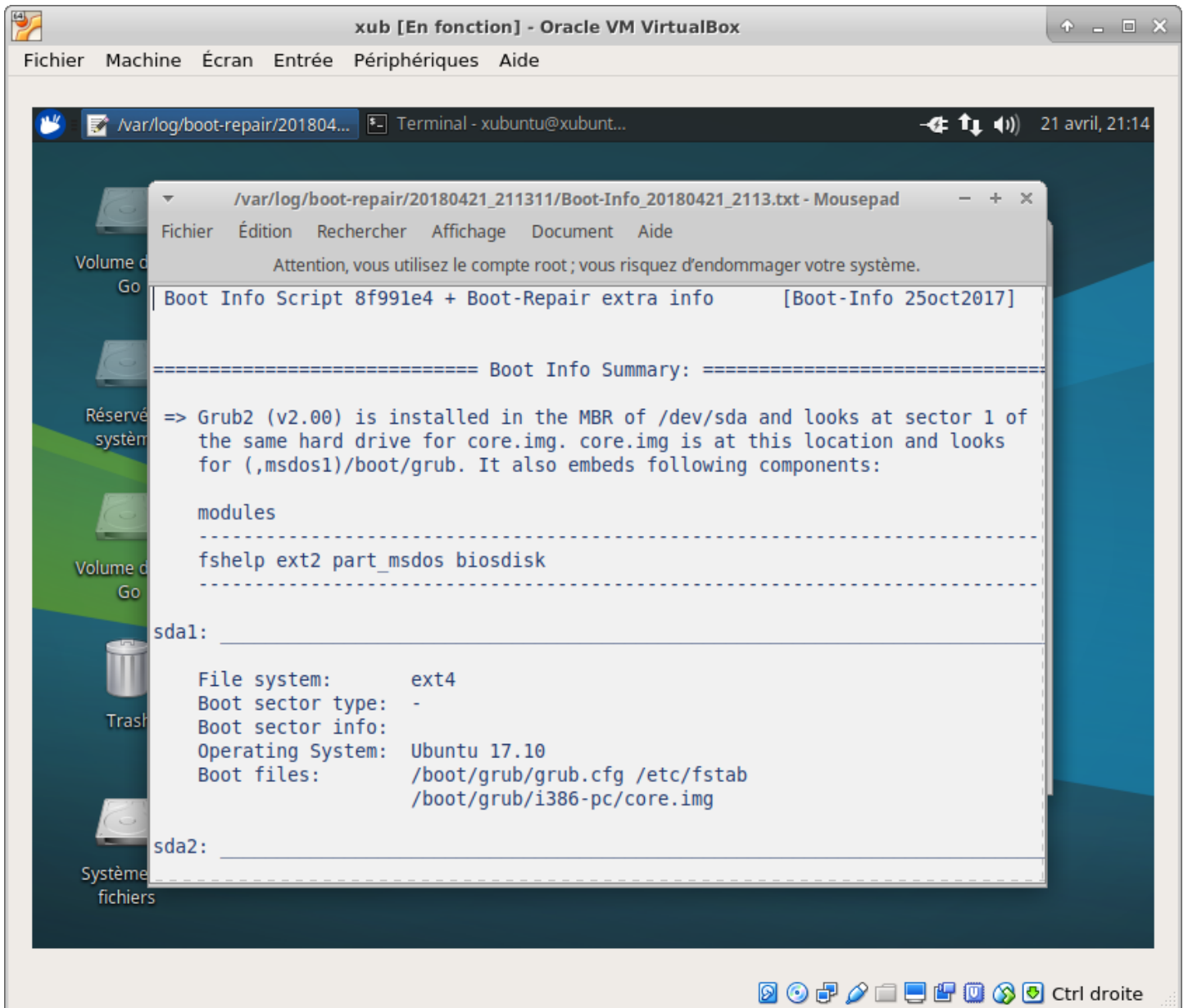
Cette commande aura pour effet d'installer le logiciel boot-repair qui va se débrouiller pour réparer automatiquement le démarrage, remplacer celui de Windows par GRUB. Lorsque boot-repair a été installé, on tape `boot-repair`

Le logiciel est très intuitif, il suffit de faire « réparation recommandée »



Si tout c'est bien passé, il n'y a pas de raison particulière, vous aurez un message positif pour vous informer et un compte rendu qui précise ce qui a été réalisé





Au redémarrage, vous retrouvez votre écran de démarrage avec la proposition à choix multiple.